

**İlgaz Gümüştas**

# Zamansız Hamleler

## Zirveye Çıkan Yol

Yol ayrımları vardır hayatımızda,yeniden başlamaklar vardır,ayrılıklar vardır. İşte, aşkta, yolda yön değiştiririz rüzgara aldırmadan. İşte bu anların ,planlamaların kitabında Garry Kasparov başarının anahtarını bulmaya çalışıyor “Zirveye Çıkan Yol”da. Hayatla satrancın birbirinden farklı olmadığını bir solukta anlatıyor.

“Büyük kaşiflerin ve imparatorların zamanı geçti ama hala keşfedilecek yeni ve değerli alanlar var. Kendi sınırlarımızı ve hayatlarımızın sınırlarını araştırabiliriz.” cümlesiyle kitabın ana amacını hissettiriyor.

### Analizli Maç

Robert J. Fischer-H.Pilnik Santiago 1959

1.e4 c5 2.Af3 Ac6 3.d4 cxd4 4.Axd4 Af6 5.Ac3 d6 6.Fc4 e6 7.Fb3 Fe7 8.0-0 0-0 9.Fe3 Fd7 10.f4 Axd4 11.Fxd4 Fc6

Sicilya savunmasının klasik karakterinde bir oyun oldu.Beyaz f hattında ve şah kanadında etkili olmak isterken,Siyah taşları değişip rahatlamak ve c hattında ve Vezir kanadında etkili olmak istiyor.

12.Ve2 Va5 13.f5 e5 14.Ff2 Fd8 15.Kad1 Fb6 16.g4

Beyaz çok sert bir saldırı yapıyor ve kendi şahını da riske atıyor.Böyle bir saldırıya cevap merkezin açılmasıdır.

16...h6 17.h4 Ah7 18.Kd3 Şh8 19.g5 Fd4 20.Şh2 Fb5 21.Axb5 Vxb5 22.c3

Siyah hiçbir şekilde merkezi açamadı ve şiddetli bir saldırıya uğramaktan başka bir şey yapamıyor artık.

22...Fxf2 23.Kxf2 Vb6 24.Kg2 d5

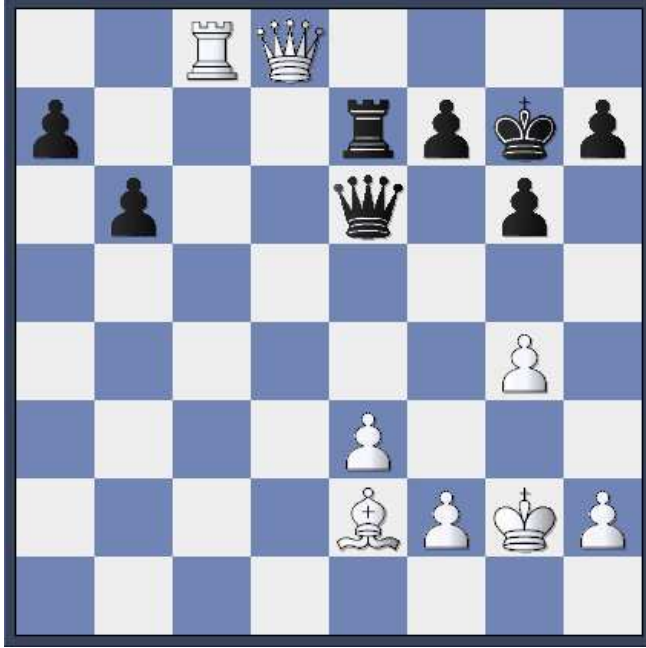
Umutsuz bir çaba.

25.Fxd5 Kad8 26.Vh5 g6 27.Vxh6 Kxd5 28.exd5 e4 29.Kdg3 Vd6 30.h5 Kg8 31.hxg6 fxg6

32.f6 Vxd5 33.Vxh7 Şah kanadında Beyaz oyunu bitirdi..(33...Şxh7 34.Kh3 mat.) 1-0

**Beyaz oynar 4 hamlede mat yapar?**

Swiderski-Schories 1907 Ostende

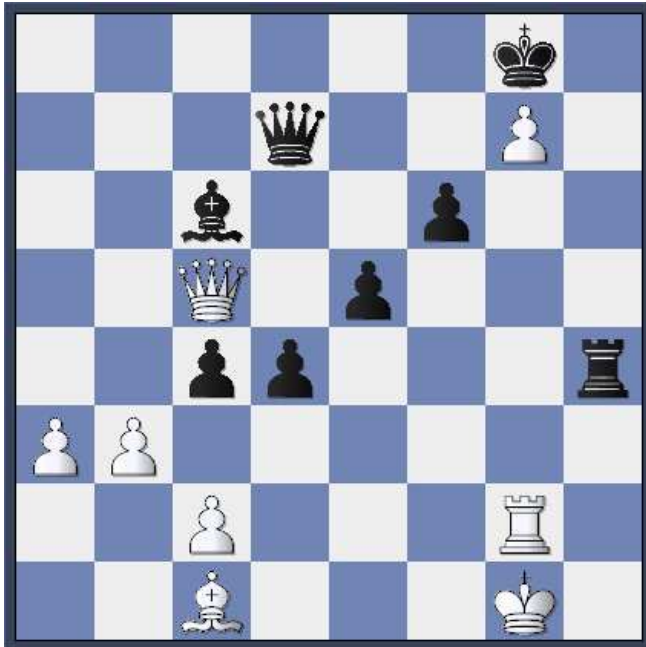


Cevap:1)Vf8+ Şf6 2)Vh8+ Şg5 3)f4+ Şh6 4)g5 mat.

1)Vf8+ Şf6 2)Vh8+ Şg5 3)f4+ Şh4 4)Vxh7 mat

**Siyah oynar 4 hamlede mat yapar?**

Van Vliet –Nimzowitsch 1907 Ostende



Cevap:1)...Kh1+ 2)Şf2 Vf5+3) Şe2 Ve4+ 4)Şf2Vxg2 mat

1)...Kh1+ 2)Şxh1 Vh3+ 3)Şg1 Vxg2 mat.