

Ilgaz Gümüřtař

Zamansız Hamleler

Puan Durumu

Her üç ayda bir yayınlanan elo puan sistemi 1 Ocak itibariyle açıklandı. Bu hafta dünyada ve ülkemizde ilk 10 a bir bakalım: 1 numarada agresif stiliyle Veselin Topalov var, ama puanlar da birbirine çok yakın. Kasparov gittiğinden beri dünyanın zirvesinde kesin bir üstünlükten söz edemiyoruz. Ülkemizde ise ilk iki isim açık farkla üstünlüklerini koruyorlar. Alttan gelen genç oyuncularımız ise her geçen gün puanlarını yükseltmeye devam ediyorlar. Dünya satrancıyla aramızdaki fark azalmaya devam ediyor.

Dünyada ilk 10

1.V. Topalov	Bul	2796
2.V.Anand	Hin.	2791
3.V.Ivanchuk	Ukr.	2779
4.M.Carlsen	Nor.	2776
5A.Morozevich	Rus	2771
6.T.Radjabov	Aze.	2761
7.D.Jakovenko	Rus	2760
8.V.Kramnik	Rus	2759
9.P.Leko	Mac.	2751
10.S.Movsesian	Svk	2751

Türkiye ilk 10

1.Mikhail Gurevich	2624
2.Suat Atalık	2607
3.Bariř Esen	2475
4.Emre Can	2471
5.Mert Erdoğdu	2460
6.Kıvanç Haznedarođlu	2451
7.Ekaterina Atalık	2434
8.Mustafa Yılmaz	2400
9.Umut Atakiři	2393
10.Yakup Erturan	2372

Analizli Maç

Botvinnik,Mikhail - Euwe,Max [D46]

18.Dünya Şampiyonluğu Den Haag/Moskova (2), 04.03.1948

1.d4 d5 2.c4 e6 3.Af3 Af6 4.Ac3 c6 5.e3 Abd7 6.Fd3 Fb4 7.a3 Fa5
Filin a5 te kalması etki gücünü azaltıyor.

8.Vc2 Ve7 9.Fd2 dxc4 10.Fxc4 e5
Siyah merkezde sorunlarını halledip eşitliği yakalamak istiyor.

11.0-0 0-0 12.Kae1 Fc7 13.Ae4 Axe4 14.Vxe4 a5 15.Fa2 Af6 16.Vh4 e4 17.Ae5 Fxe5
18.dxe5 Vxe5 19.Fc3
Çok etkili bir hamle.

19...Ve7 20.f3
Siyahın merkezdeki tek gücünü ortadan kaldırma düşüncesi.

20...Ad5 21.Vxe7 Axe7 22.fxe4
Merkezdeki dublenin nasıl güçlü olabilir.Bunu Botvinnik gösteriyor.

22...b6 23.Kd1
Açık hattın sahibi beyaz.Rakip kampa girmeye hazırlanıyor.

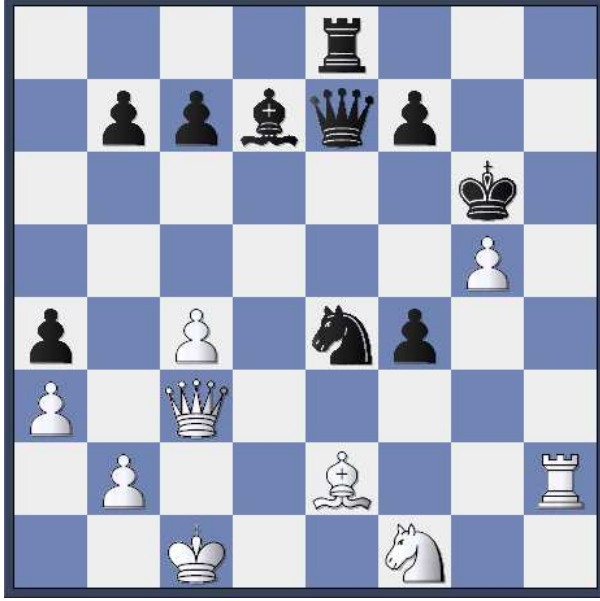
23...Ag6 24.Kd6 Fa6 25.Kf2 Fb5 26.e5
Piyonlar ilerlemeye başlıyor.

Ae7 27.e4 c5 28.e6 f6
Şimdi artık beyazın geçer piyonu var.

29.Kxb6 Fc6 30.Kxc6 Axc6 31.e7+ Kf7 32.Fd5
Geçer piyon hemen gücünü gösteriyor.a8 Kalesi daha oyuna girmeden bitiyor maç.
1-0

Beyaz oynar 4 hamlede mat yapar?

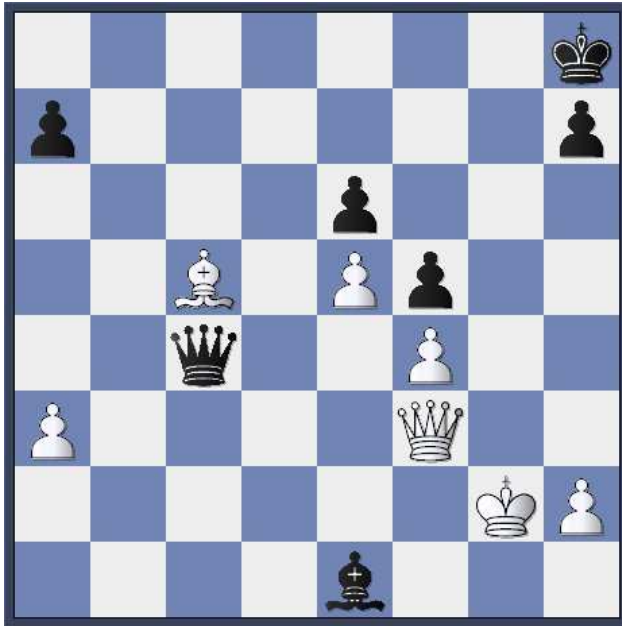
Hounie Fleurquin-Villegas 1935 Buenos Aires



Cevap:1)Kh6+ Şf5 2)Fg4+ Şxg4 3)Vh3+ Şxg5 4)Vh5 mat.
1)Kh6+ Şf5 2)Fg4+ Şxg5 3)Vg7 mat.

Beyaz oynar 4 hamlede mat yapar?

Reshevsky-Eliskases 1937 Baden



Cevap:1)Va8+ Şg7 2)Vf8+ Şg6 3)Vf6+ Şh5 4)Vg5 mat.