

İlgaz Gümüştas

Zamansız Hamleler

Kültür 2000 3. Satranç Turnuvası

2 Şubat 2007 tarihinde İstanbul Çatalca bölgesinde olan 19 ilköğretim okulundan gelen 120 öğrencinin katıldığı satranç turnuvası öğrencilerin güzel mücadelesine sahne oldu. Satrancın ilköğretim okullarında seçmeli ders olarak okutulmasından kaynaklanan satranç kalitesi turnuvada net bir şekilde görüldü. Kültür 2000 kolejinin ev sahipliği yaptığı turnuvada

Küçükler ve yıldızlar kategorilerinde alınan sonuçlar şöyle oldu:

Küçükler	puan
1) Bjk	14
2) Kültür 2000	11
3) Yalçın Çiftçioğlu	11
4) Açı	10 ½
5) 75. YIL Cumhuriyet	9

Yıldızlar	puan
1) Alkev	11
2) Mavigün	11
3) Kültür 2000 A	10 ½
4) Kültür 2000 B	9 ½
5) Balkan	9 ½

Analizli maç

Geller-Kotov Moskova 1955 İspanyol Açılışı Kapalı Sistem

1)e4 e5 2)Af3 Ac6 3)Fb5 a6 4)Fa4 Af6 5)0-0 Fe7 6)Ke1 b5 7)Fb3 0-0 8)d3 d6 9)c3 Aa5
10)Fc2 c5 11)Abd2 Vc7

Klasik bir kapalı İspanyol açılışı varyantı.

12)Af1 Ac6 13)Ae3 Ke8 14)d4 exd4 15)cx4 Ff8 16)b3 Ab4 17)Fb1

Beyazlar ısrarla Beyaz Filini vermiyor.Çünkü karşı kampın şah kanadına bakan en etkili taşı filidir.

17)...Axe4 18)Fb2 Fb7 19)d5 c4 20)bx4 bxc4 21)Fxe4 Kxe4 22)Ag5 Ke7 23)Vh5

Beyazın iki taşı tehlikeli bir biçimde rakibin bölgesinde geziyor.3.Taşı ise b2 karesindeki mükemmel çalışan Fil.

23)...h6 24)Af5

Dördüncü taş da geldi. Artık bölgede yeterince güçlendiğini gören beyaz bir taşını feda edip rakip savunmayı parçalamayı düşünüyor.

24)...Kxe1 25)Kxe1 hxg5 26)Ke3

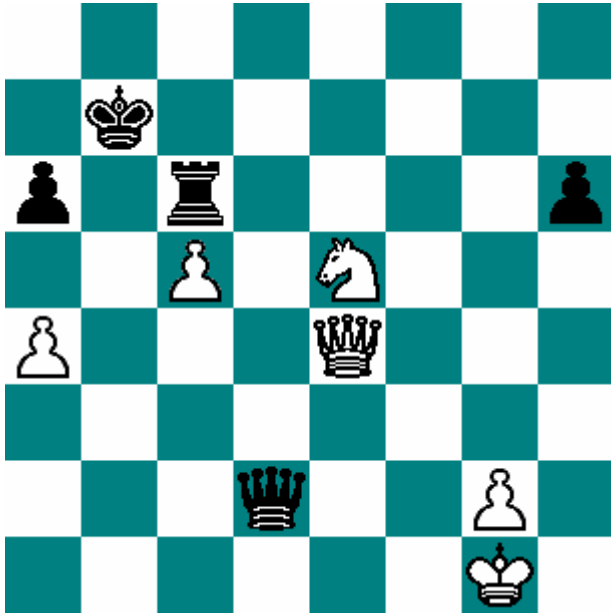
Kh3-Vh8 fikriyle...

26)...Fc8 27)Fxc7 Fxc7 28)Ke8+ Ff8 29)Kxf8 terk (bir hamle sonra mat oluyor.)

En önemli konu tahtada kimin daha çok materyale sahip olduğu değil, kritik bölgede kimin daha fazla kuvveti olduğudur.

Beyaz Oynar 4 hamlede mat yapar?

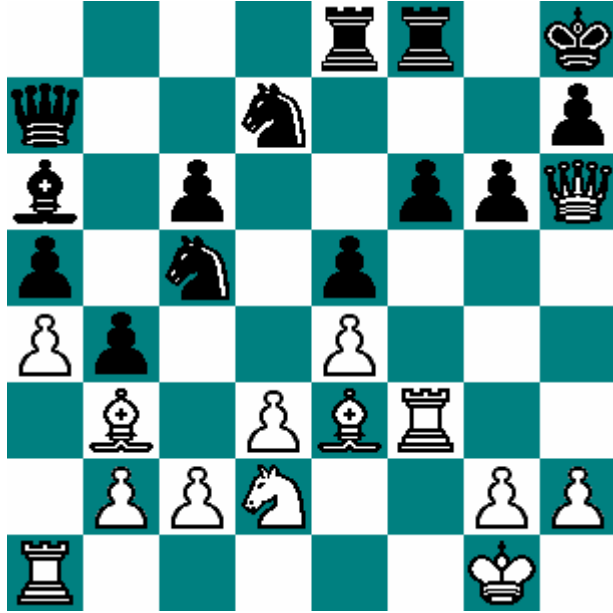
Von Bardeleben-Blackburne 1887 Dsb Kongress



Cevap:1)Vxc6+ Şa7 2)Vc7+ Şa8 3)Vc8+ Şa7 4)Ac6 mat

Beyaz oynar 4 hamlede mat yapar?

Blackburne-Hanham 1889 USA



Cevap:1)Vxh7 Şxh7 2)Kh3+ Şg7 3)Fh6+ Şh7 4)Fxf8 mat