

İlgaz Gümüştas

## Zamansız Hamleler

### En Güçlü Kadınların Turnuvası

Dünya satrancının en güçlü kadınları İstanbul'daki turnuvada oynamaya devam ediyor. Bu yıl ikincisi yapılan turnuva, Türkiye'nin en yüksek binasında; İş Bankası'nın kulelerinde yapılıyor. Turnuvada Gürcistan'ın efsane oyuncusu Chiburdanidze, Türkiye'den Betül Cemre Yıldız (2214), Bulgaristan'dan Stefanova (2557), İsveç'ten Cramling (2548), Fransa'dan Sebag (2529), Çin'den Xue (2508), Yang (2448) ve Yifan (2571), Hindistan'dan Koneru (2621), Ermenistan'dan Danielian (2496), Ekvator'dan Fierro (2403), Azerbeycan'dan Mamedyarova (2362) 4.leventte İş kulenin zemin katında maç yapıyor. Her maçtan sonra basın toplantısında sizin sorularınızı bekliyorlar. Fazla seyircinin olmamasını fırsat bilip belki de hayatımda bir defa soru sorabileceğim bu güçlü kadınları izledim, fotoğraf çektirdim, sorumu sordum. Şimdi mutluyum. Size de tavsiye ederim.

Detaylı bilgi için : <http://istanbul2009.fide.com/>

#### Analizli Maç

Eski dünya şampiyonu Stefanova mutlak galibiyet için çıktığı maçta üzerindeki baskı sonucu sert bir saldırı yaptı. Oysa saldırının bir bumerang gibi kendisine döneceğini bilmiyordu.

#### A.Stefanova (2557) –M. Fierro Baquero (2403) [C41]

FIDE Kadınlar Turnuvası İstanbul (2), 08.03.2009

1.d4 d6 2.e4 Af6 3.Ac3 e5 4.Af3 Abd7 5.Fc4 Fe7 6.0–0 0–0 7.Ke1 c6 8.a4  
8...b6 9.Fg5 Fb7 10.Vd2 a6

Siyah garip bir şekilde piyonlarını sırayla bir öne aldı. Savunmada rakibini bekliyor.

11.Kad1 b5 12.Fb3 Vc7 13.Ah4 exd4 14.Af5

Atın f5 karesine girmesi siyah için hiç iyi değil. Çünkü at en güçlü noktalarından birinde duruyor.

14...Ac5 15.Vxd4 Kad8 16.Ah6+ gxh6 17.Fxf6 Ae6 18.Fxe6 fxe6 19.Fxe7 Vxe7 20.e5 d5

Yapılan sert atak sonucunda siyah şahın önü tamamen acıldı.

21.b4 Şh8 22.Ae2 Kf7 23.Vc5 Vh4 24.g3 Vh5 25.Ac1 Kdf8 26.Ad3 Vg4

Acılan bütün hatlara beyazlar değil siyahlar hakim oldu ve tehlikeli bir biçimde beyazın üstüne geldi. Aslında beyaza göre bunun tam tersi olmalıydı. Atağı yapan oydu ve iyi konumda olmak onun hakkı olmalıydı.

27.c3 h5 28.Vd4 Vh3 29.Ke3 Kg8 30.Af4 Vg4 31.Ag2 Vh3 32.Vh4 Vf5 33.Kf1 Kg4 34.Vh3

Beyaz vezir nerdeyse mat olacak.

34...bxa4 35.f3 Kc4 36.Vxf5 Kxf5 37.Af4 Fc8

Siyahın fili maçın başından beri bir piyon görevi üstlenmişti. Şimdi oyuna girmeye çabılıyor.

38.Ka1 c5 39.Kxa4 d4 40.cxd4 cxd4 41.Ke1 h4 42.Şg2 Fb7

Bu pek de iyi olmayan bir hamle. Piyonun koruması kalktı. Oysa siyah hızlıca h hattındaki dublesini bir güç haline getirebilirdi.

43.Şh3 hxg3 44.hxg3 Şg8 45.Ka3 Kxb4 46.Axe6 Kxf3 47.Kxf3 Fxf3 48.Kc1 Fd5 49.Af4 Fc4 50.Şg4 d3

Geçer piyon sürülmek için acele ediliyor. Oysa a5-a4 ile diğer geçeri de tehlike haline getirmek olanağı denenebilirdi.

51.Şf3 d2 52.Kd1 Kb2 53.Şe3 Fb3 54.Kxd2 Kxd2 55.Şxd2

Geçer piyon çok hızlı kaybedildi.

55...Şg7 56.Şc3 Ff7 57.Şb4 Şh6 58.e6 Fxe6 59.Axe6 Şh5 60.Ac5 Şg4 61.Ae4 Şf3 62.Ag5+ Şxg3 63.Axh7 ½-½

### Siyah oynar 4 hamlede mat yapar?

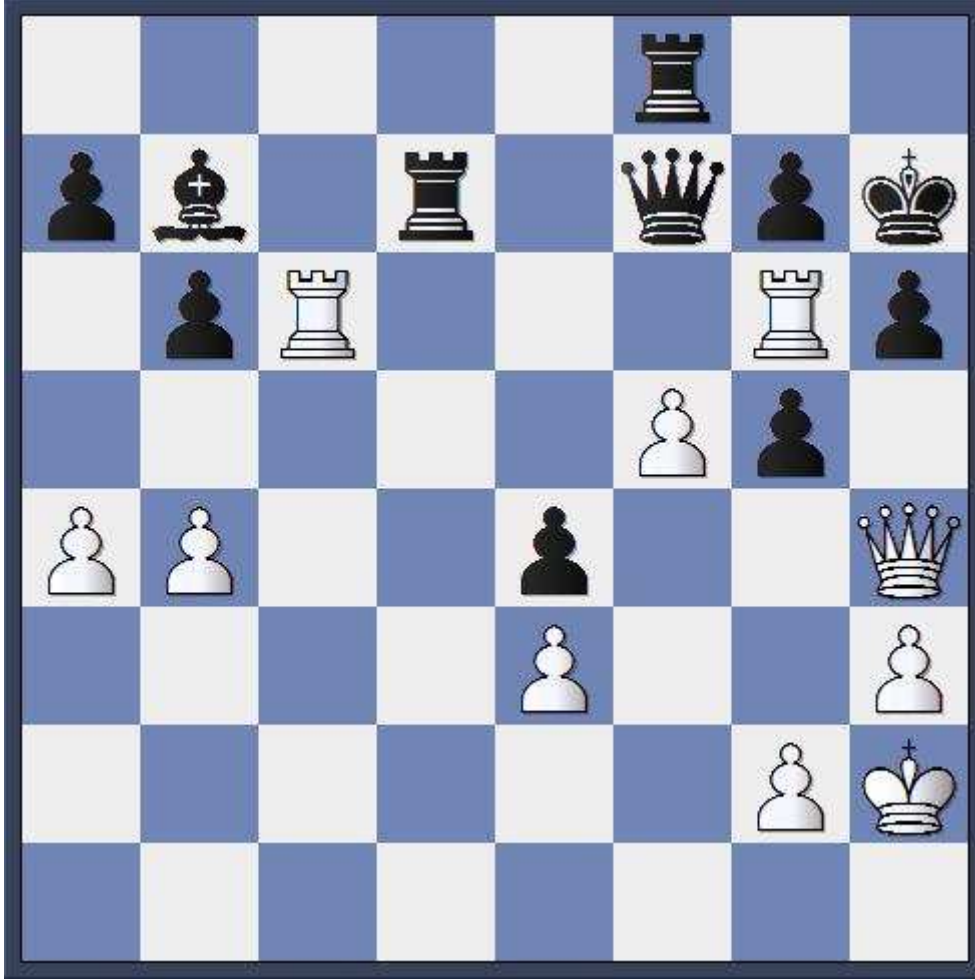
Ö.F.Uyrun-M.Özdemir 2005 1.lig



Cevap : 1...Kc8+ 2.Fc3 Kxc3 3.bxc3 Vxc3+ 4.Şb1 Vc2 mat.

1...Kc8+ 2.Fc3 Vf4+ 3.Şb1 Ve4+ 4.Şc1 Vc2 mat.

**Beyaz Oynar 4 hamlede mat yapar?**  
A.Duman-E.Mecit 2005 1.lig Şile



Cevap :1.Kxh6+ gxh6 2.Kxh6 Şg8 3.Kh8 Şg7 4.Vh6 mat.  
1.Kxh6+ gxh6 2.Kxh6 Şg7 3.Vxg5+ Vg6 4.Vxg6 mat.